



Администрация Пермского муниципального округа Пермского края
Комитет имущественных отношений

РАСПОРЯЖЕНИЕ

11.10.2024

№ 3459

**Об установлении публичного
сервитута на часть земельного
участка**

В соответствии со ст. 23, гл. V.7 Земельного кодекса Российской Федерации, Федеральным законом от 25.10.2001 № 137-ФЗ «О введении в действие Земельного кодекса Российской Федерации», пп. 3.2.5 п. 3.2 разд. 3 Положения о комитете имущественных отношений администрации Пермского муниципального округа, утвержденного решением Думы Пермского муниципального округа Пермского края от 29.11.2022 № 48, на основании ходатайства публичного акционерного общества «Россети Урал» (ИНН 6671163413, ОГРН 1056604000970) (далее - ПАО «Россети Урал») от 24.09.2024 № 13412:

1. Установить в интересах ПАО «Россети Урал» публичный сервитут площадью 1228 кв.м на часть земельного участка:

- с кадастровым номером 59:32:0390001:1460 (1228 кв.м), расположенный по адресу: Пермский край, Пермский муниципальный район, Двуреченское сельское поселение, д. Нестюково, КТП-6204.

Цель: Эксплуатации объекта электросетевого хозяйства «ВЛ-0,4 кВ ТП-6204 Население».

Срок: 49 лет.

2. Утвердить границы публичного сервитута земельного участка, указанного в п. 1 настоящего распоряжения, согласно прилагаемой схеме расположения границ публичного сервитута.

3. Срок, в течение которого использование указанного в п. 1 настоящего распоряжения земельного участка в соответствии с их разрешенным использованием будет невозможно или существенно затруднено в связи с осуществлением сервитута – не установлен.

4. Порядок установления зон с особыми условиями использования территорий и содержание ограничений прав на земельные участки в границах таких зон установлен Постановлением Правительства РФ от 24.02.2009 № 160 «О порядке установления охранных зон объектов электросетевого хозяйства

и особых условий использования земельных участков, расположенных в границах таких зон».

5. Плата за публичный сервитут устанавливается в соответствии с Федеральным законом от 29.07.1998 № 135-ФЗ (ред. от 19.12.2022) «Об оценочной деятельности в Российской Федерации» и методическими рекомендациями, утверждёнными приказом Минэкономразвития России от 04.06.2019 № 321.

6. Комитету имущественных отношений администрации Пермского муниципального округа в течение 5 рабочих дней со дня подписания настоящего распоряжения:

6.1. направить настоящее распоряжение в Управление Федеральной службы государственной регистрации, кадастра и картографии по Пермскому краю;

6.2. направить настоящее распоряжение в ПАО «Россети Урал»;

6.3. разместить настоящее распоряжение на официальном сайте Пермского муниципального округа в информационно-телекоммуникационной сети «Интернет» (www.permokrug.ru);

6.4. направить заявление о государственной регистрации прекращения права аренды земельного участка с кадастровым номером 59:32:0390001:1460 в орган, осуществляющий государственный кадастровый учет и государственную регистрацию прав.

7. ПАО «Россети Урал» привести земельные участки в состояние пригодное для использования в соответствии с разрешенным использованием в срок не позднее 3 (трех) месяцев после завершения строительства или эксплуатации инженерного сооружения, для размещения которого был установлен публичный сервитут.

8. Настоящее распоряжение вступает в силу со дня его подписания.

9. Контроль исполнения распоряжения возложить на заместителя председателя комитета М.В. Королеву.

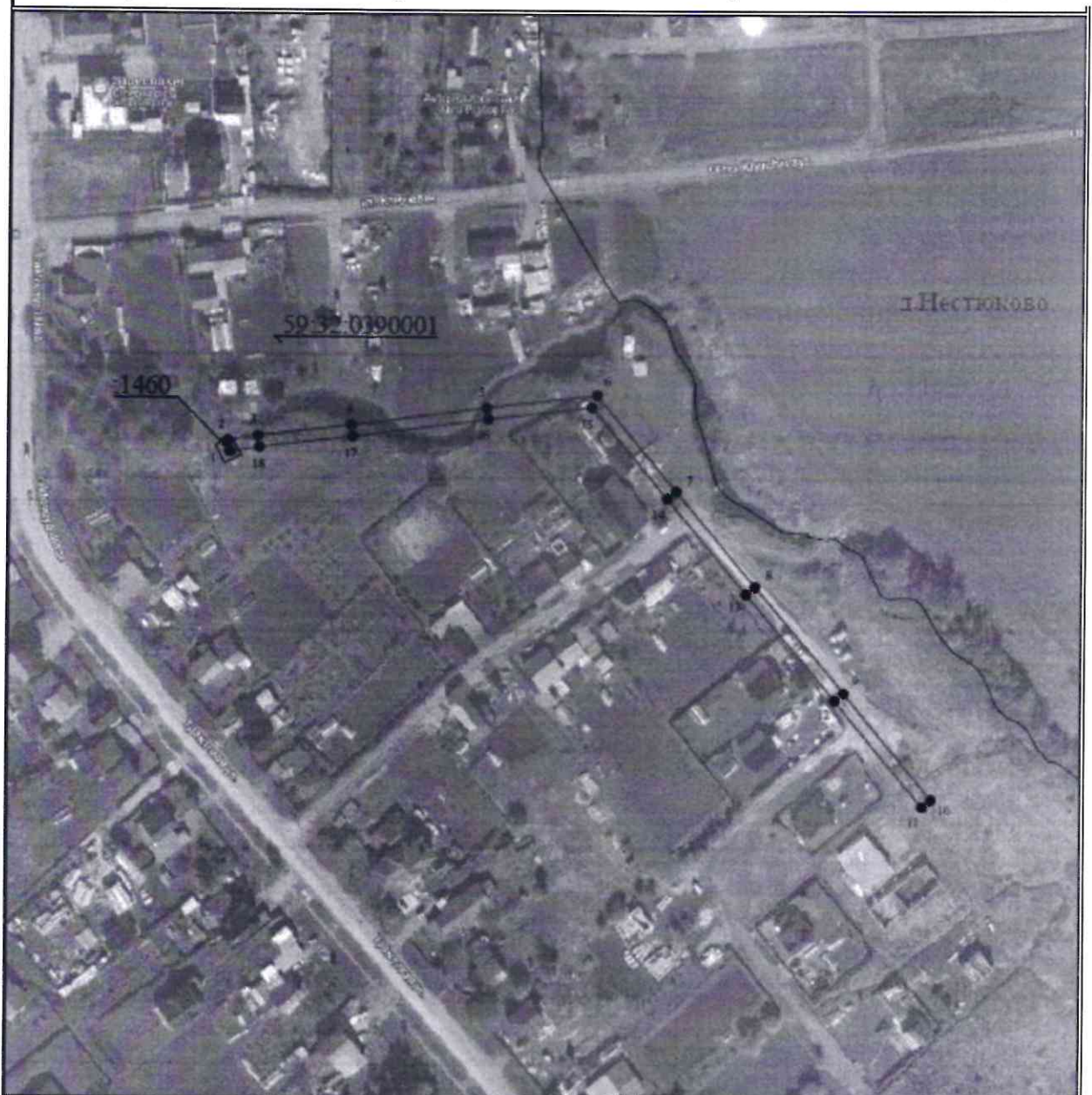
Председатель комитета



Е.А. Демидова





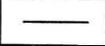
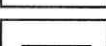


Приложение № 1
к распоряжению
комитета имущественных
отношений администрации
Пермского муниципального округа
от 11.10.2024 № 3459

СХЕМА РАСПОЛОЖЕНИЯ ГРАНИЦ ПУБЛИЧНОГО СЕРВИТУТА
Эксплуатации объекта электросетевого хозяйства «ВЛ-0,4 кВ ТП-6204 Население»



Используемые условные знаки и обозначения:

Масштаб 1:2000

	- обозначение характерной точки границ устанавливаемого публичного сервитута		- наименование населенного пункта
	- границы земельных участков, попадающих в зону публичного сервитута		- ось линии, контур объекта
	- граница кадастрового квартала		- граница устанавливаемого публичного сервитута
	- номер кадастрового квартала		
	- кадастровый номер земельного участка		

Приложение № 2
к распоряжению
комитета имущественных
отношений администрации
Пермского муниципального округа
от 11.10.2024 № 3459

ОПИСАНИЕ МЕСТОПОЛОЖЕНИЯ ГРАНИЦ ПУБЛИЧНОГО СЕРВИТУТА

1. Система координат МСК-59, зона 2					
2. Сведения о характерных точках границ объекта					
Обозначение характерных точек границ	Координаты, м		Метод определения координат характерной точки	Средняя квадратическая погрешность положения характерной точки (М), м	Описание обозначения точка на местности (при наличии)
	X	Y			
1	2	3	4	5	6
1	503850.91	2232809.99	Метод спутниковых геодезических измерений (определений)	0.10	-
2	503854.86	2232809.35	Метод спутниковых геодезических измерений (определений)	0.10	-
3	503856.55	2232819.73	Метод спутниковых геодезических измерений (определений)	0.10	-
4	503860.43	2232851.61	Метод спутниковых геодезических измерений (определений)	0.10	-
5	503866.56	2232898.21	Метод спутниковых геодезических измерений (определений)	0.10	-
6	503871.09	2232936.03	Метод спутниковых геодезических измерений (определений)	0.10	-
7	503837.74	2232963.49	Метод спутниковых геодезических измерений (определений)	0.10	-
8	503804.75	2232990.90	Метод спутниковых геодезических измерений (определений)	0.10	-
9	503767.98	2233021.49	Метод спутниковых геодезических измерений (определений)	0.10	-
10	503731.24	2233051.52	Метод спутниковых геодезических измерений (определений)	0.10	-
11	503728.71	2233048.42	Метод спутниковых геодезических измерений (определений)	0.10	-
12	503765.43	2233018.40	Метод спутниковых геодезических измерений (определений)	0.10	-
13	503802.19	2232987.82	Метод спутниковых геодезических измерений (определений)	0.10	-
14	503835.19	2232960.41	Метод спутниковых геодезических измерений (определений)	0.10	-
15	503866.86	2232934.33	Метод спутниковых геодезических измерений (определений)	0.10	-
16	503862.59	2232898.71	Метод спутниковых геодезических измерений (определений)	0.10	-
17	503856.46	2232852.11	Метод спутниковых геодезических измерений (определений)	0.10	-
18	503852.59	2232820.29	Метод спутниковых геодезических измерений (определений)	0.10	-
1	503850.91	2232809.99	Метод спутниковых геодезических измерений (определений)	0.10	-